

## Сравните:

Водители заметят человека **с фликерами**:

- **за 150–200 метров** – при ближнем свете фар
- **за  $\approx$  350 метров** – при дальнем

Если пешеход **без фликеров**, его увидят:

- **за 25–50 метров** – при ближнем свете фар
- **за  $\approx$  100 метров** – при дальнем

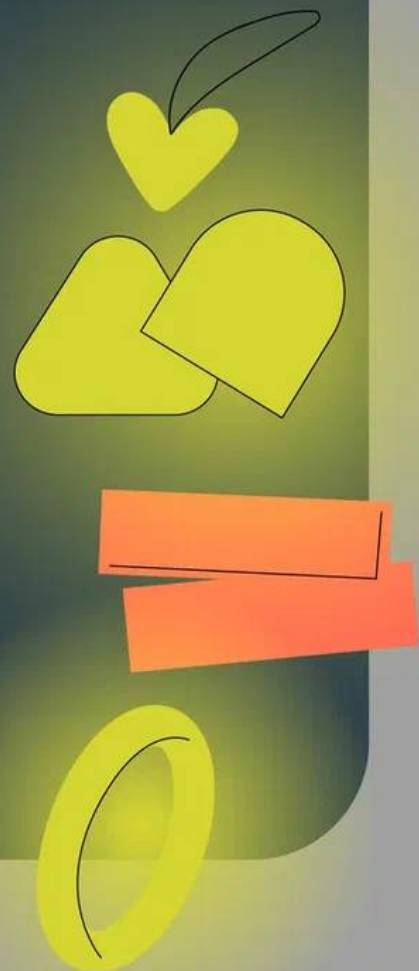
## Носите световозвращатели:

- **в темное время** суток
- **при движении** по обочине, краю проезжей части или пешеходному переходу
- **при недостаточной видимости:** тумане, сильном дожде, метели

**Вне населенного пункта вы обязаны носить такие детали** по Правилам дорожного движения Российской Федерации!

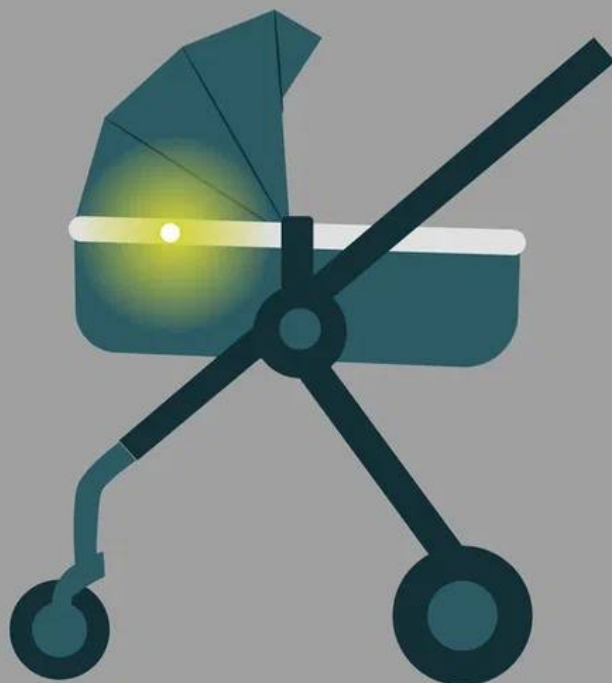
## Выберите любую световозвращающую деталь:

- наклейки
- стикеры на липучке
- термополоски
- браслеты, кулоны
- брелоки, значки



## Прикрепите элемент:

- на одежду, обувь, шапку
- на сумку или рюкзак
- на детскую коляску или переноску



## Как **правильно** пользоваться световозвращателями:

- носите на высоте **80–100 см** от земли
- фиксируйте на видном месте
- фликер не должны заслонять сумка или одежда
- используйте **минимум четыре** элемента (справа, слева, спереди и сзади), чтобы вас было видно со всех сторон



УГИБДД ГУ МВД России  
по Московской области

# Будьте **заметнее** на дороге!

**Используйте  
световозвращающие элементы**



## **Яркий образ – залог безопасности пешехода**

Поздно возвращаетесь с работы?  
Гуляете по вечерам с собакой? Рядом с вашим домом трасса или пешеходный переход без светофора?

**Световозвращающие полоски**, браслеты, брелоки – ваши главные аксессуары

# Наезд на пешехода – самое распространенное ДТП

Когда вы используете  
световозвращатели (фликеры),  
вероятность аварии **снижается на 70 %**

